

「コレクション展Ⅰ」の開催について

愛媛県美術館は、現在約12,000点のコレクションを所蔵しています。これらは、年に4～5回程度展示替えを行いながら、毎回さまざまなテーマを設定して開催する「コレクション展」で紹介しています。

このほど、「コレクション展Ⅰ」を下記のとおり開催しますので、お知らせします。

記

展覧会情報

1 展覧会名 2025年度「コレクション展Ⅰ」

2 内容

(1)「令和6年度新収蔵品展」

6年度、購入や寄贈により新たに美術館で収蔵した作品をお披露目展示いたします。

●出品作家：杉浦非水、山元春拳、世良朝英、古茂田守介、畦地梅太郎、真鍋博



左：杉浦非水《はなしょうぶ 花菖蒲》『非水百花譜』（大正版）より

大正9-11（1920-22）年

中央：畦地梅太郎《山にさけぶ(二)》

昭和31（1956）年

右：真鍋博《『エース「1」あなたは王様』

No. 28 表紙原画》昭和41（1966）年

POINT！

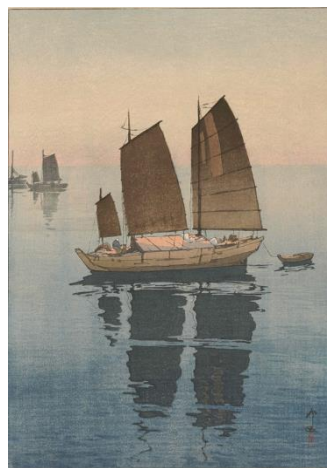
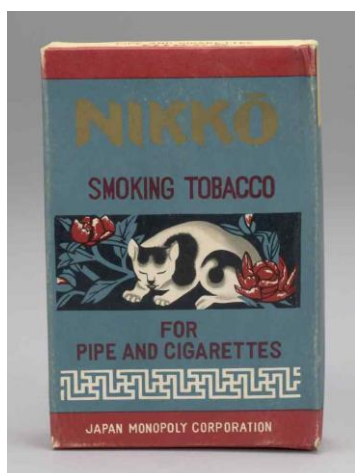
○大正版『非水百花譜』にのみ収録されている作品を展示！

○山元春拳の屏風から真鍋博の原画まで、幅広いジャンルの新収蔵品をお披露目します。

(2) 「コレクション・ハイライト」

当館のコレクションは、前身である愛媛県立美術館（1970年開館）に始まり、郷土作家を中心に国内外のさまざまな作品を収集してきました。現在では約12,000点にのぼる作品の展示替えをしながら、コレクション展で皆様にご紹介しています。

「コレクション・ハイライト」コーナーでは、杉浦非水、畦地梅太郎、真鍋博ら当館コレクションを代表する作家の作品や海外作品をはじめ、当館自慢の名品・逸品をご覧ください。また、特集では、当館の3大コレクションのひとつである畦地梅太郎コレクションから、山男シリーズなどを紹介します。



左：杉浦非水《NIKKO》

昭和24（1949）年（発売年）

右：吉田博《帆船 午前》『瀬戸内海集』より

大正15（1926）年

※展示期間：4月7日（月）

～5月11日（日）

POINT !

○今年度は、畦地梅太郎の作品を特集・展示いたします。

○当館が誇る海外作家・日本作家のコレクションをご覧ください！

(3) 日本美術にみる自然の線、かたち、色

植物など自然の事物から発した意匠に注目し、近世から近代にかけての日本美術作品をご紹介します。自然が持つ形態を取り出し、時に大胆に、時に繊細に捉えることで生まれた表現の多彩さ、それらが発揮する効果の面白さをご堪能ください。

●出品作家：岡田（^{れいぜい}冷泉）^{ためちか}為恭、^{おきかんがく}沖冠岳、福田平八郎、矢野鉄山、長谷川竹友
ほか



POINT !

○同時期開催の企画展「アルフォンス・ミュシャ ～アール・ヌーヴォーの華～」とあわせて、日本美術における植物の意匠の美しさをお楽しみください。

岡田（冷泉）^{れいせい} 為恭^{ためちか} 《稚児乗馬図》
安政6-文久元（1858-61）年頃

おきかんがく
沖冠岳 《四季花鳥図》（双幅）
明治4(1871)年



- 3 会期 令和7（2025）年4月7日（月）
～令和7（2025）年6月15日（日）
開館時間 9:40～18:00（入場は 17:30 まで）休館日：毎週月曜日（祝日、振替休日及び第1月曜日にあたる場合は、開館し、その翌日が休館日）
- 4 会場 愛媛県美術館 本館2階 常設展示室1・2
- 5 観覧料 大人 340 円（団体 270 円）、大学・高校生 230 円（団体 180 円）
小中学生、65 歳以上の方、障がい者手帳等をお持ちの方（介護者含む）は無料。団体は 20 名以上。

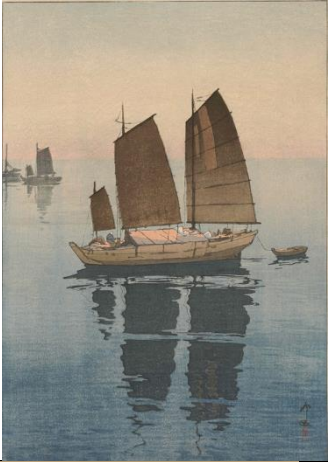
（問い合わせ先）〒790-0007 松山市堀之内 愛媛県美術館 学芸課

TEL.089-932-0010/FAX.089-932-0511

【提供画像一覧】

※チラシ・ポスター画像も含め、下記の画像を希望される方は愛媛県HP お問い合わせフォームにてご連絡ください。 ※クレジット表記をお願いします。

①		<p>杉浦非水《はなしょうぶ 花菖蒲》 『非水百花譜』（大正版）より 大正 9-11（1920-22）年</p>
②		<p>畦地梅太郎《山にさけぶ（二）》 昭和 31（1956）年</p>
③		<p>真鍋博《『エース「1」あなたは王様』 No. 28 表紙原画》昭和 41（1966）年</p>
④		<p>杉浦非水《NIKKO》 昭和 24（1949）年（発売年）</p>

⑤		<p>吉田博《帆船 午前》『瀬戸内海集』より 大正 15 (1926) 年 ※展示期間：4 月 7 日 (月) ~5 月 11 日 (日)</p>
⑥		<p>岡田 (冷泉) 為恭《稚児乗馬図》 安政 6-文久元 (1858-61) 年頃</p>
⑦		<p>冲冠岳《四季花鳥図》(双幅) 明治 4 (1871) 年</p>