

E-HIME ひろがる 美のかたち ART COLLECTIONS

HELLO!

えひめの企業アートコレクション
ひろがる美のかたち

開館時間 9:40-18:00 (入場は17:30まで) ※初日2/1(火)は11時開場
休館日:月曜日 ※ただし、2/7(月)、3/7(月)、3/21(月・祝)は開館、2/8(火)、3/8(火)は休館。

■主催:愛媛県美術館 ■特別協力:愛媛県美術館友の会、愛媛県商工会議所連合会、愛媛県商工会連合会、愛媛県中小企業団体中央会、愛媛経済同友会、愛媛県経営者協会、セキ美術館、ミウラート・ヴィレッジ(三浦美術館) ■後援:愛媛新聞社、朝日新聞松山総局、読売新聞松山支局、毎日新聞松山支局、産経新聞社、NHK松山拠点放送局、南海放送、テレビ愛媛、あいテレビ、愛媛朝日テレビ、愛媛CATV、FM愛媛、えひめリビング新聞社 ■助成:一般財団法人地域創造

2022年

2月1日(火) - 3月21日(月祝)

本館1F企画展示室



であうつながる ひろがる—アートの宝宝箱—

愛媛県美術館

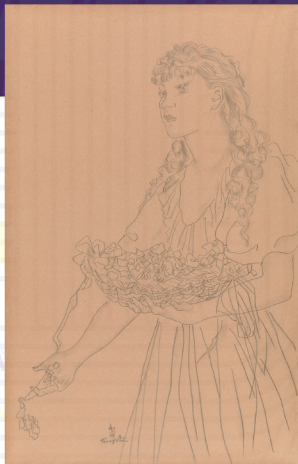
HELLO!

えひめの企業アートコレクション ひろがる美のかたち

長期化する未曾有の新型コロナウイルスの影響により、現在私たちは多くの制約の中で暮らしています。美術鑑賞の機会も減少したこのような状況下で、心らしく豊かな時間を美術館で過ごしていただきたく、このたびの展覧会を企画いたしました。

県内企業や団体等の皆様のご協力のもと、普段は鑑賞する機会の少ない良質な作品の数々を本展にて一堂にご紹介いたします。貴重なこれらのコレクションは、愛媛県を支えてきた企業の皆様が、芸術文化を大いに支援し、その発展に貢献してきた証と言えるでしょう。また、セキ美術館とミウラート・ヴィレッジ(三浦美術館)は、それぞれ創設者の芸術に対する強い信念と熱意により生まれた、本県が誇るべき企業ミュージアムです。

本展を通じて愛媛県内の芸術文化がより一層花開き、次世代を担う子どもたちの豊かな感受性の育成に資すること、そして未来に向けて、地域に根差したさらなる芸術振興への扉を開くことができましたら幸いです。



藤田嗣治《少女(マドレーヌ)》愛媛銀行蔵
©Fondation Foutita / ADAGP, Paris & JASPAR, Tokyo, 2021 G2695



13代今泉今右衛門《色絵吹墨草花文花瓶》松山建築社蔵



横山大観《初夏竹林》1903(明治36年)セキ美術館蔵

Corporate Art Collections in Ehime



狩野草信《能絵(道成寺)》江戸時代後期 大和屋本店蔵



黒光茂樹《花》1972(昭和47年)南海放送蔵



《黒唐式アンフォラ》
紀元前520年~510年
ミウラート・ヴィレッジ(三浦美術館)蔵

トーク
セッション

えひめの企業コレクション

県を代表する企業ミュージアムの両副館長をパネリストとしてお招きし、企業コレクションの現在と愛媛県の文化振興の展望について語ります。

2月6日(日)14:00~15:00

場 所: 講堂(定員60名) ※無料。要申込。

【パネリスト】

関 厚子氏/セキ美術館副館長

高木 功氏/ミウラート・ヴィレッジ(三浦美術館)副館長

杉山 はるか/当館専門学芸員

【コーディネーター】土居 聡朋/当館学芸課長

特別展講座

●講座申し込み方法=電話 089-932-0010、FAX 089-932-0511、HPのお問い合わせフォームよりお申込みください。

えひめの企業コレクション 本展調査の概要報告

【日時】2月12日(土)14:00~(約1時間)

【場所】講堂(定員60名)

【講師】杉山 はるか(当館専門学芸員)

※無料。申込不要。

近代の数寄者たち 実業家と美術品収集

【日時】3月6日(日)14:00~(約1時間)

【場所】講堂(定員60名)

【講師】長井 健(当館専門学芸員・担当係長)

※無料。申込不要。

マイコレクションブックをつくろう

写真や絵葉書から好きなモノを集めて自分だけの本をつくろう。

【日時】3月12日(土)13:30~15:00

【定員】4組(※1名での参加も可能です。)

【対象】小学生以上

※材料費200円程度。要申込。

※好きな写真や絵葉書があればご持参ください。

対話型鑑賞プログラム

※無料。申込不要。

1点の作品をじっくりみて話し合います。

【日時】2月6日、20日、3月6日、20日(日) 各日11:00~11:30

【場所】本館2階研修室(定員20名)

【ナビゲーター】当館作品ガイドボランティア

鑑賞サポート

視覚障がいの方を総合案内から手引きして

鑑賞のサポートをいたします。

※要申込。(日時は相談の上決定します。)

観覧料	当日	前売
一般	500円	400円

※満65歳以上の方、団体(20人以上)は前売料金。※大学生以下、障がい者手帳等をお持ちの方とその介護者1名は無料です。
※本券でコレクション展をご観覧いただけます(高大生除く)。

前売券販売期間: 1月4日(火)~1月30日(日)

前売券販売所: 愛媛県美術館(本館ミュージアムショップ・南館ふれあいアートセンター)、愛媛県歴史文化博物館ミュージアムショップ、愛媛県総合科学博物館ミュージアムショップ



であつなぐる ひろがる—アートの宝箱—

愛媛県美術館

〒790-0007 愛媛県松山市堀之内 TEL.089-932-0010 / FAX.089-932-0511

https://www.ehime-art.jp/



【交通案内】※駐車場は、県庁西駐車場(2時間無料)をご利用いただけますが、駐車台数に限りがありますので、できるだけ公共交通機関等のご利用をお願いします。

◎JR松山駅前より: 道後温泉または松山市駅行き市内電車で7分。「南堀端(愛媛県美術館前)」下車、徒歩1分。◎松山観光港より: 観光港リムジンバスで26分。「松山市駅」下車、徒歩5分。◎松山空港より: 空港リムジンバスで24分。「松山市駅」下車、徒歩5分。/路線バスで30分。「南堀端」下車、徒歩1分。◎松山インターチェンジより: 車で20分。

新型コロナウイルス感染症の予防・拡大防止のため、イベント等の中止・変更や、やむを得ず展示室内の入場制限を行う場合がありますのでご了承ください。